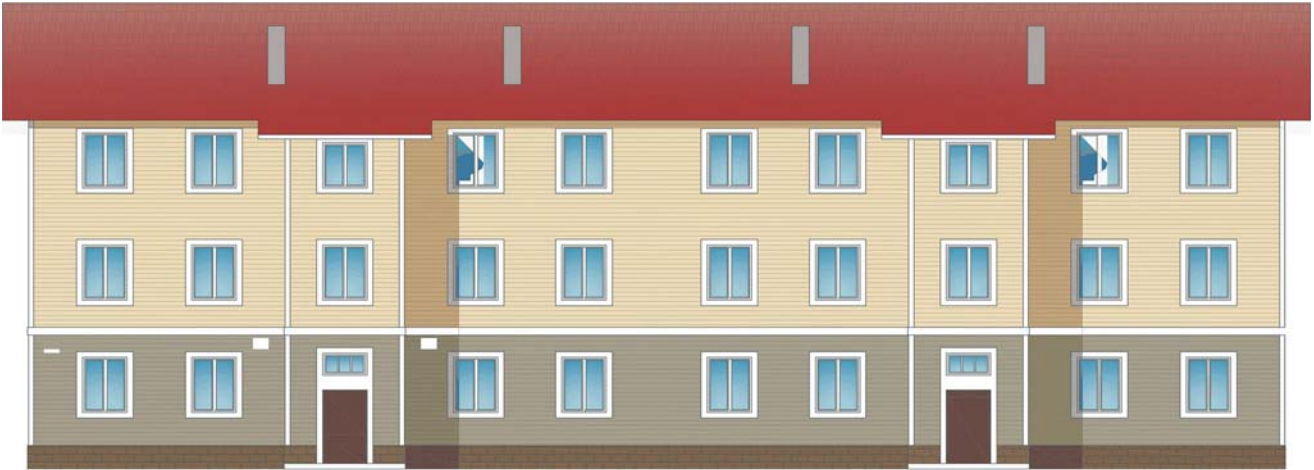


Многоликий ДОМО

Компания «Слотекс» выпускает быстровозводимые дома под собственным брендом ДОМО. Основной миссией «Слотекс» является создание комфортного жизненного пространства для современного человека.



Проект трехэтажного двухсекционного жилого дома на 24 квартиры

Запатентованная технология «Слотекс» дает возможность быстро и качественно реализовывать проекты в различных областях строительства и позволяет оперативно возводить как коммерческие и промышленные объекты, так и социальное жилье. Благодаря тому, что технология предполагает одновременное создание каркаса и стен сооружения, а все конструктивные элементы здания обладают четкой геометрией, дом собирается быстро и точно, подобно конструктору «Лего». Немаловажная деталь: все углы помещений получаются строго прямыми, что значительно облегчает отделочные работы.

Основными преимуществами зданий, выпускаемых под брендом ДОМО, является их быстровозводимость, экономичность, а также теплоизоляционные и эстетические характеристики.

Это делает технологию незаменимой при реализации проектов, финансируемых из бюджетов различных уровней. Экономичность методики основана не только на сравнительно низкой стоимости материалов, но и на простоте сборки здания, в процессе которой не используется никакая грузоподъемная техника. Благодаря небольшому весу конструктивных элементов для качественной сборки дома достаточно бригады рабочих. Кроме того, благодаря легкости каркасных строений для них, как правило, используются малозаглубленные ленточные фундаменты, утепленные пенополистиролом.

Недавно быстровозводимыми домами ДОМО заинтересовалась Администрация Всеволожского района Ленинградской области, на территории которого в настоящее время «Слотекс» возводит четыре 24-квартирных жилых дома в рамках президентской и социальной программ строительства жилья для ветеранов. Показательными являются сроки возведения поселка: с сентября по декабрь 2010 года с учетом отделочных работ и устройства внутренней инженерии. «Коробка» такого дома площадью 1000 кв. м. сооружается всего за три недели силами 8–10 рабочих.

Несомненными плюсами технологии являются возможность строительства в любое время года и отсутствие этапа усадки, что позволяет проводить работы по внутренней отделке помещений сразу после строительства здания.

Таким образом, без труда выдерживаются сроки освоения бюджетных средств.

Преимущества зданий, выпускаемых под брендом ДОМО, по достоинству оценят и представители малого бизнеса. Ведь технология «Слотекс» может использоваться и для строительства таких объектов, как спортивные комплексы, мини-отели, кафе, бары, базы отдыха, клубы и так далее. Кроме того, линейка «ДОМО» может включать в себя проекты административных зданий, и таких сооружений поселковой инфраструктуры, как поликлиники, детские сады, дома быта и др.

Директор по маркетингу Светлана Евгеньевна Осипова считает, что технология «Слотекс» способна в самое короткое время преобразить привычный образ сельских поселений Ленинградской области. С ее помощью можно построить жилье для социально-незащищенных групп населения и молодых специалистов, в том числе и в поселках, создающихся вокруг градообразующих предприятий. А также существенно повысить качество жизни людей путем создания в каждом поселке современных объектов социальной инфраструктуры и коммерческих объектов, задачей которых является организация досуга граждан: спортивных клубов, боулингов, туристических баз, интернет-кафе и других. Философия бренда ДОМО соответствует федеральной программе государственной поддержки малого предпринимательства.

Область применения технологии «Слотекс» поистине безгранична. Поэтому проекты быстровозводимых зданий ДОМО способны удовлетворить запросы любого заказчика.

Елена Никитченко



ОАО «Слотекс»
 Индустриальный пр., д. 64
 Тел. (812) 363-1996,
 факс (812) 529-2271
www.slotex.ru,
www.mydomo.ru
domo@mydomo.ru